

BETON: DLE TVARU

NAVRZENO DLE: ČSN EN 1992, ČSN EN 206-1-Z3

KONZISTENCE: S3

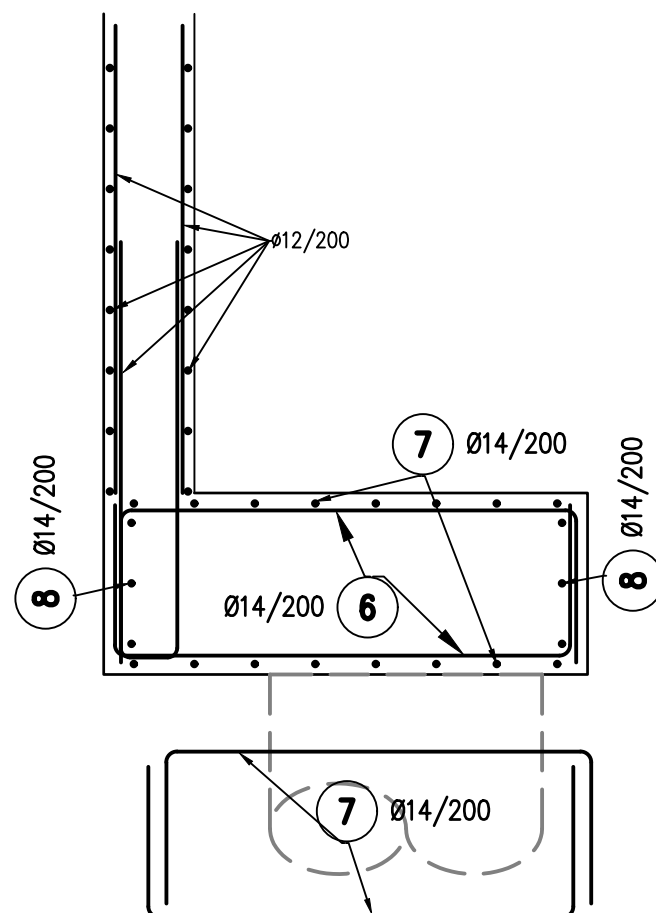
KRYTÍ OBA LÍCE: 35MM

POZNÁMKA:

- GEOMETRICKÉ TOLERANCE DLE ČSN EN 13670, VČETNĚ PŘÍLOH G
- VÝZTUŽ STYKOVAT DLE POŽADAVKŮ ČSN EN 1992-1-1
- PŘED BETONÁŽÍ OSADIT NAVAZUJÍCÍ PRVKY (SYSTÉMOVÉ PRVKY, APOD.)
- PŘI JAKÉMKOLIV NESOULADU PROJEKTU A SKUTEČNÉHO STAVU JE NUTNÁ KONZULTACE SE STATIKEM

MNOŽSTVÍ VÝZTUŽE 190kg/m³

ŘEZ Op /1:25/



0,000 = 237,850 m n. m. B.p.v.

generální projektant



Atelier 99 s.r.o.

Purkyňova 71/99
612 00 Brno

architekt Ing. arch. Radim Lička

HIP Ing. Roman Vrba

kontroloval Ing. Vít Koryčanský

stavebník Diakonie ČCE - středisko BETLÉM

místo stavby Císařova 394/27, 691 72 Klobouky u Brna, p.č. 1366, 1369/1, 1369/2

projektant části

KORYČANSKÝ, s.r.o.

projektová kancelář statiky

Rázusova 104/59

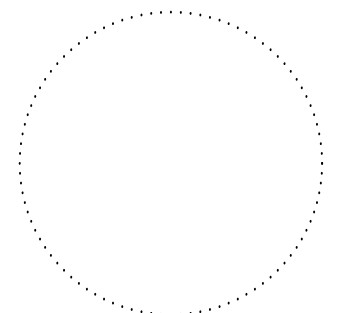
614 00 BRNO

vypracoval Ing. Vít Koryčanský

kreslil Ing. Vít Koryčanský

zodp. projektant Ing. Vít Koryčanský

pare číslo



dokument 17-03

datum 06/2018

formát 2A4

stupeň DPS

revize 00

název stavby

objekt

část

SO 100

D.1.2.2 STAVEBNĚ KONSTRUKČNÍ ŘEŠENÍ - HORNÍ STAVBA

název dokumentu

ZÁKLADOVÉ PASY, OPĚRNÁ STĚNA Op - SCHÉMA VÝZTUŽE

číslo přílohy

09